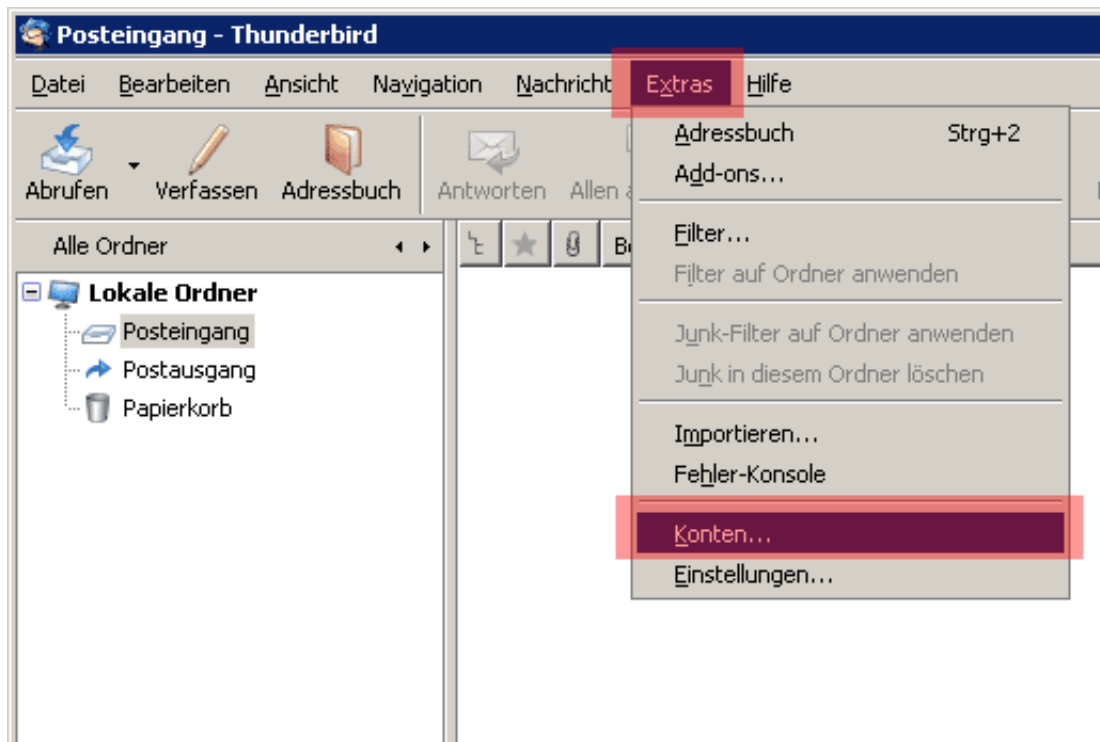


Konfigurieren eines Mail-Kontos mit Thunderbird 2

Schritt 1:

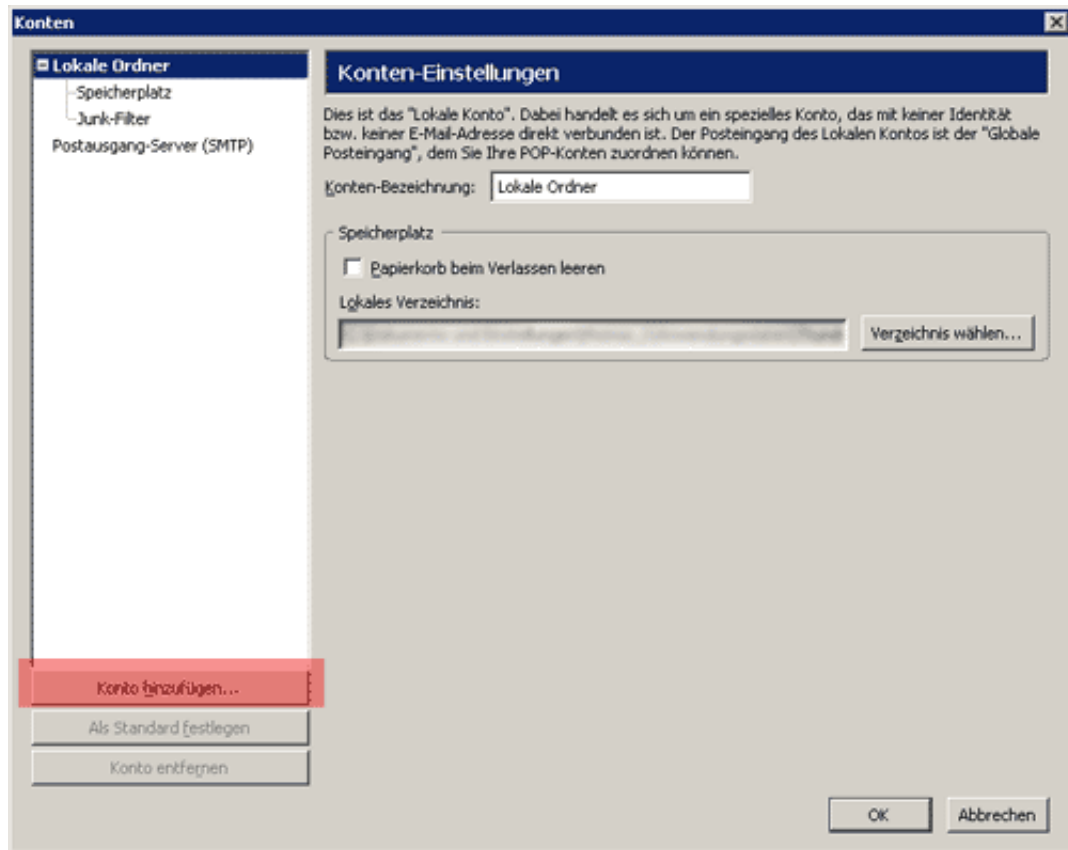
Um ein Postfach in Thunderbird einzurichten müssen Sie dieses im Kundenmenü angelegt haben. Falls Sie dieses noch nicht erledigt haben, so erstellen Sie sich bitte nun ein E-Mail-Postfach im Kundenmenü. Hinweis: Falls Sie noch nie ein Konto in Thunderbird eingerichtet haben, so führt Sie der Installationsassistent beim allerersten Start des Programms gleich zu Punkt 4 dieser Anleitung.

Schritt 2:



Nachdem Sie Thunderbird gestartet haben klicken Sie bitte oben auf **EXTRAS** und dann auf **KONTEN...**

Schritt 3:



Klicken Sie im Anschluss auf **KONTO HINZUFÜGEN...** und wählen Sie, dass Sie ein E-Mail Konto einrichten möchten.

Schritt 4:

Geben Sie nun hier Ihren Namen sowie Ihre E-Mailadresse ein. Danach bestätigen Sie dies mit einem Klick auf **WEITER**.

Schritt 5:

The screenshot shows a window titled 'Konten-Assistent' with a close button (X) in the top right corner. The main title is 'Server-Informationen'. Below the title, there is a text instruction: 'Wählen Sie den Typ Ihres Posteingang-Server.' followed by two radio buttons: 'POP' (selected) and 'IMAP'. Below this, another instruction reads: 'Geben Sie den Posteingang-Server ein (zum Beispiel "mail.beispiel.de").' followed by a text input field containing 'pop3.mustermann.de'. A third instruction says: 'Deaktivieren Sie diese Option, um für dieses Konto eine separate Ordner-Hierarchie mit eigenem Posteingang zu erhalten.' followed by a checked checkbox labeled 'Globaler Posteingang (im Lokalen Konto)'. Below that, a fourth instruction reads: 'Geben Sie den Postausgang-Server (SMTP) ein (zum Beispiel "smtp.beispiel.de").' followed by a text input field containing 'smtp.mustermann.de'. At the bottom right, there are three buttons: '< Zurück', 'Weiter >', and 'Abbrechen'.

Wählen Sie hier POP und tragen Sie Ihren Posteingang- sowie Ausgangsserver ein. Diese finden Sie in Ihrer Auftragsbestätigung.

Schritt 6:

The screenshot shows a window titled 'Konten-Assistent' with a close button (X) in the top right corner. The main title is 'Benutzernamen'. Below the title, there is a text instruction: 'Geben Sie den Benutzernamen ein, der Ihnen vom E-Mail-Provider gegeben wurde (zum Beispiel "hmaier").' followed by a text input field labeled 'Posteingang-Server Benutzername:' containing 'm0123456'. Below this, another instruction reads: 'Geben Sie Ihren Benutzernamen für den Postausgang-Server (SMTP) ein (meist der gleiche wie beim Posteingang-Server).' followed by a text input field labeled 'Postausgang-Server (SMTP) Benutzername:' containing 'm0123456'. At the bottom right, there are three buttons: '< Zurück', 'Weiter >', and 'Abbrechen'.

Tragen Sie nun den Benutzernamen/das Login ein, welchen Sie beim Anlegen im Kundenmenü generiert bekommen haben. Falls Sie dieses nicht mehr wissen so schauen Sie bitte einmal im Kundenmenü nach. Zu finden sind diese Daten im Punkt **E-Mail -> E-Mail-Postfach**

Schritt 7:

Konten-Assistent [X]

Identität

Diese Informationen erhalten Empfänger Ihrer Nachrichten.

Geben Sie den Namen an, der im Feld "Von" Ihrer gesendeten Nachrichten erscheinen soll (zum Beispiel "Hermann Maier").

Ihr Name:

Geben Sie Ihre E-Mail-Adresse an. Diese Adresse ist jene, die andere verwenden, um Ihnen Nachrichten zu senden (zum Beispiel "benutzer@beispiel.de").

E-Mail-Adresse:

< Zurück **Weiter >** Abbrechen

Geben Sie nun hier Ihren Namen sowie Ihre E-Mailadresse ein. Danach bestätigen Sie dies mit einem Klick auf **WEITER**.

Schritt 8:

Konten-Assistent [X]

Zusammenfassung

Bitte prüfen Sie, ob die Angaben korrekt sind:

Konten-Bezeichnung:	max@mustermann.de
E-Mail-Adresse:	max@mustermann.de
Posteingang-Server Benutzername:	m0123456
Posteingang-Server:	pop3.mustermann.de
Typ des Posteingang-Server:	POP3
Postausgang-Server (SMTP) Benutzername:	m0123456
Postausgang-Server (SMTP):	smtp.mustermann.de

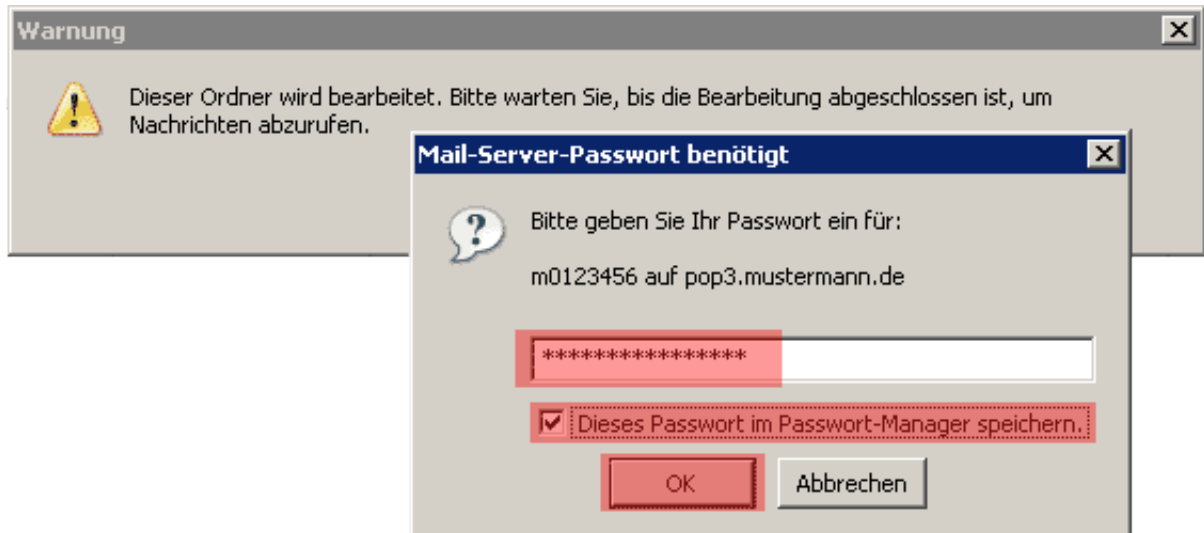
Nachrichten jetzt herunterladen

Klicken Sie "Fertig stellen", um diese Einstellungen zu speichern und den Konten-Assistenten zu beenden.

< Zurück **Fertig stellen** Abbrechen

Prüfen Sie nun noch einmal alle vorgenommenen Einstellungen. Mit einem Klick auf **FERTIG STELLEN** ist die Einrichtung fast beendet.

Schritt 9:



Zum Abschluss versucht Thunderbird die E-Mails vom Server abzurufen. Dazu müssen Sie abschließend das E-Mail Passwort eingeben. Dieses finden Sie im Kundenmenü im Punkt **E-Mail** ~> **E-Mail-Postfach**. Die Einrichtung ist damit beendet.